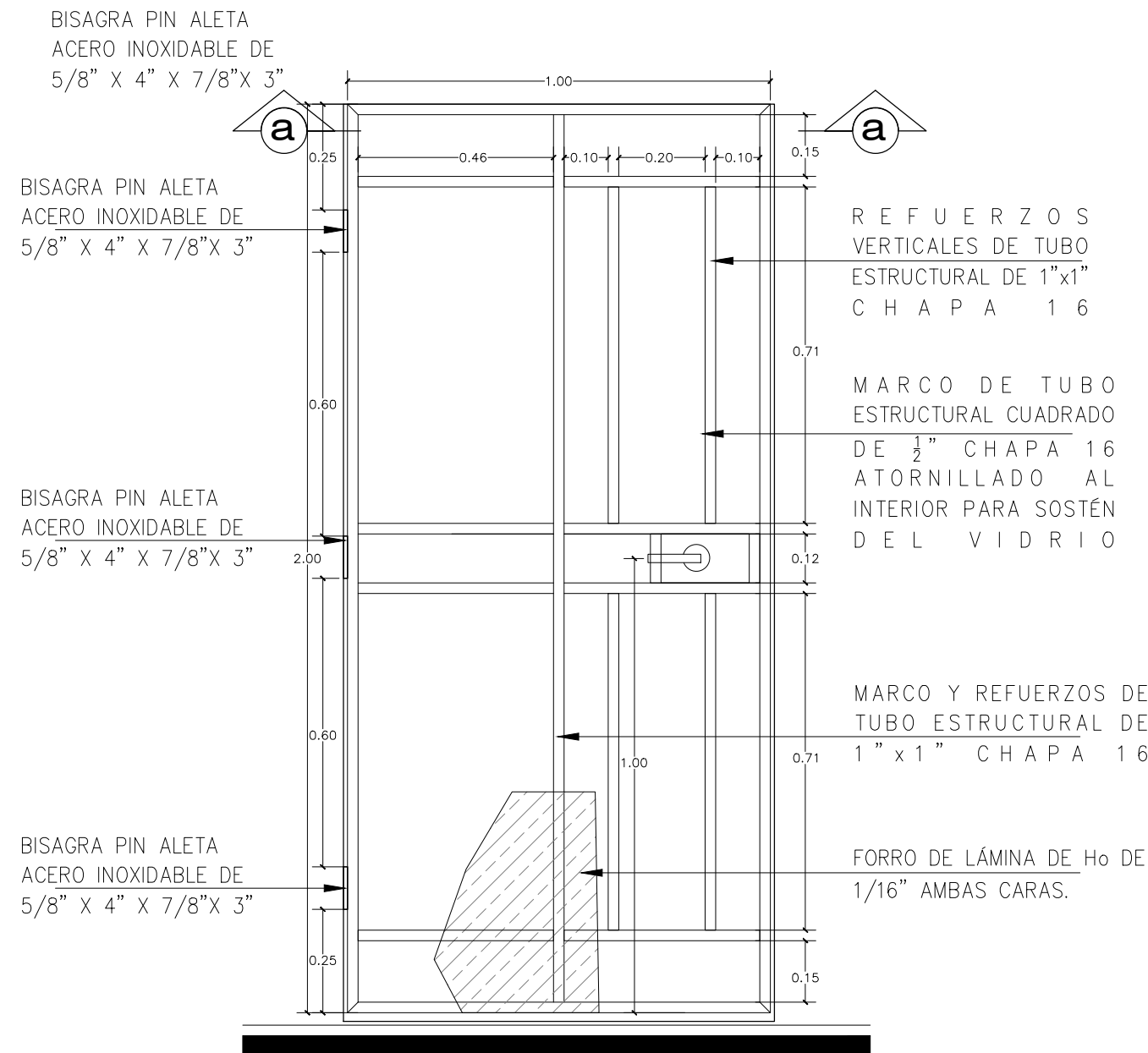


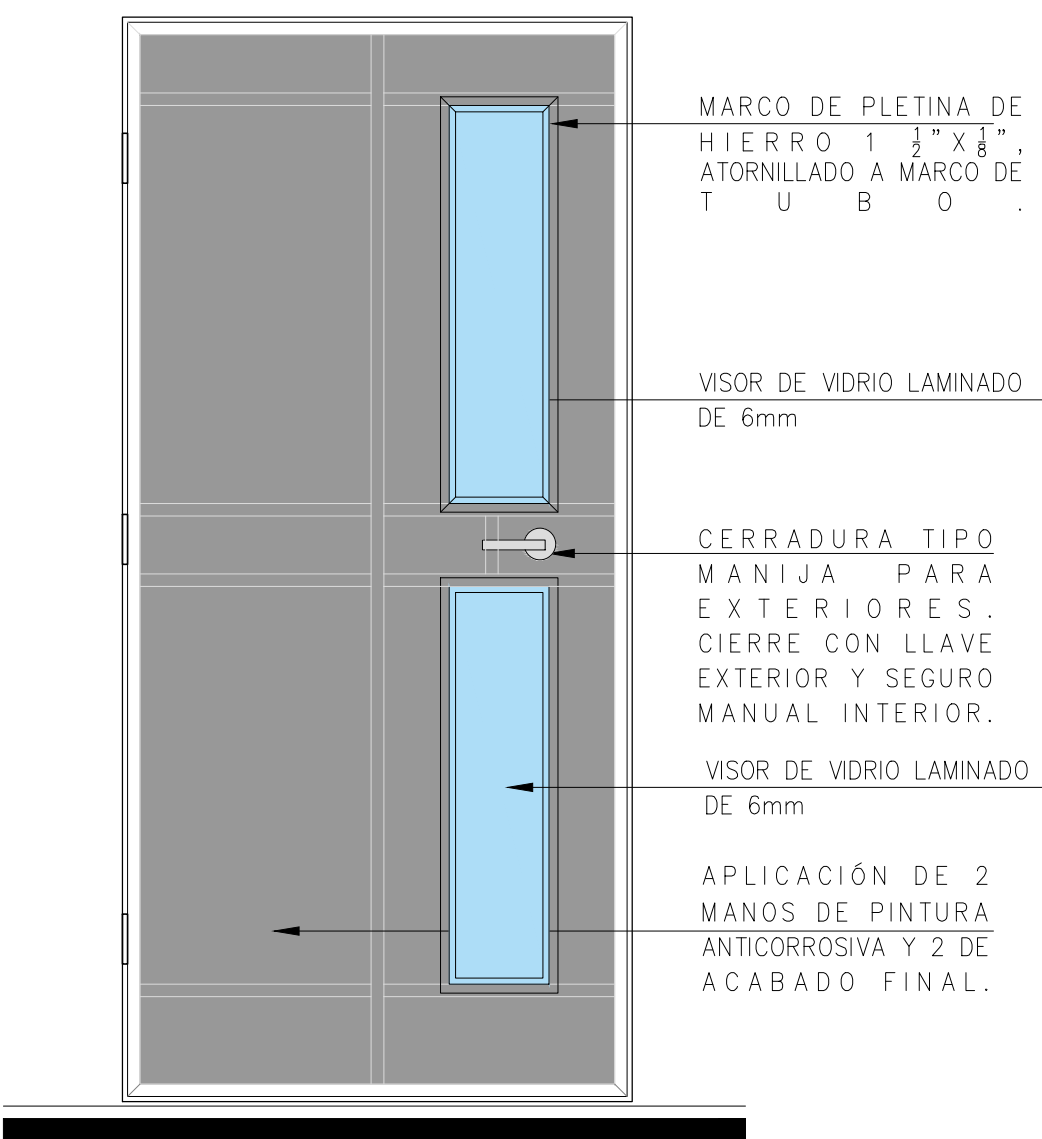
DETALLE DE VENTANA



DETALLE DE PUERTA CON DOBLE VISOR.

DETALLE DE PUERTA DE ACCESO PRINCIPAL A AULAS, MÓDULOS DE SANITARIOS Y ADMINISTRACIÓN.

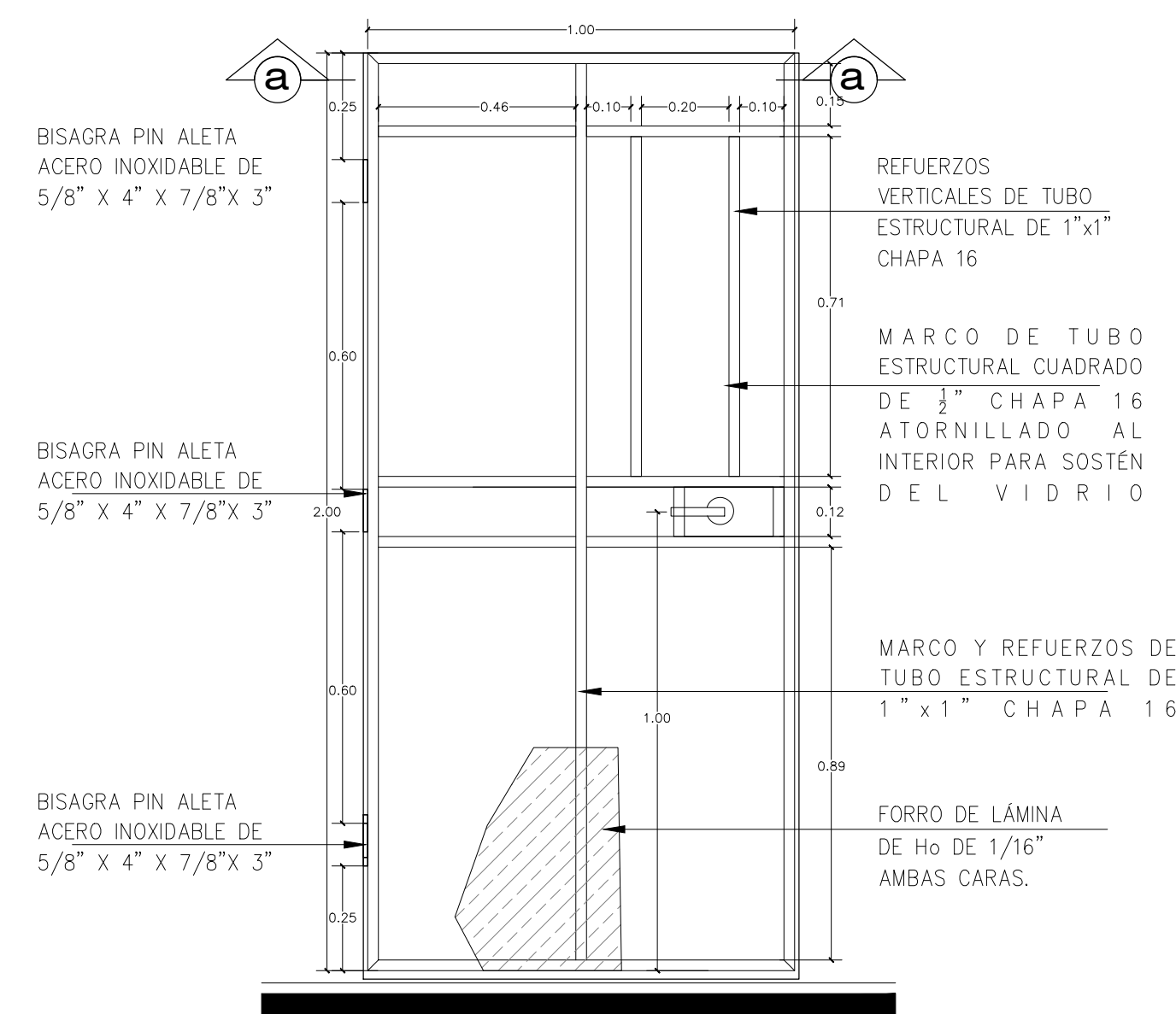
ESC. 1:20



DETALLE DE PUERTA CON DOBLE VISOR.

DETALLE DE PUERTA DE ACCESO PRINCIPAL A AULAS, MÓDULOS DE SANITARIOS Y ADMINISTRACIÓN.

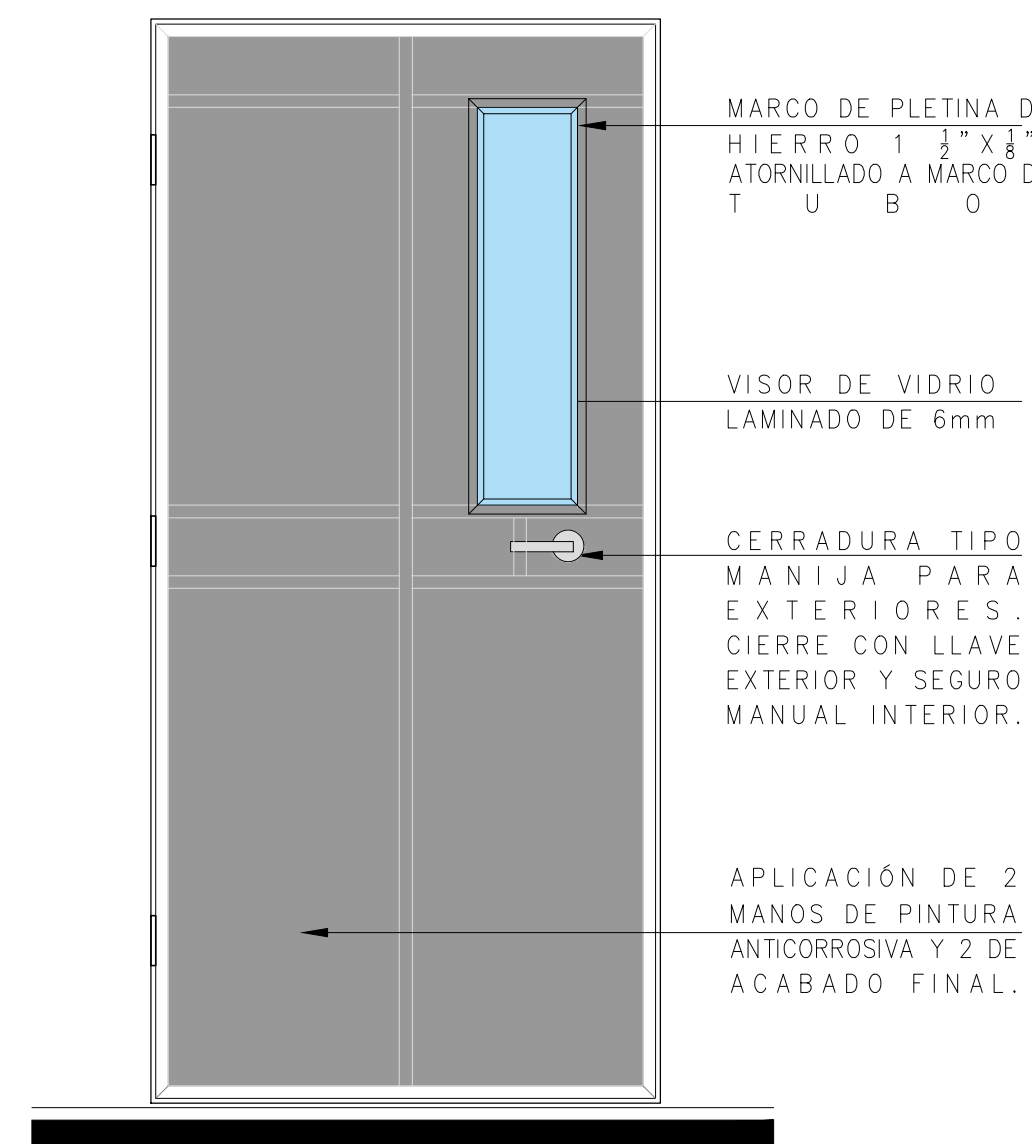
ESC. 1:20



DETALLE DE PUERTA CON UN VISOR.

DETALLE DE PUERTA DE ACCESO PRINCIPAL A COCINA, SANITARIO INTERIOR EN PARVULARIA.

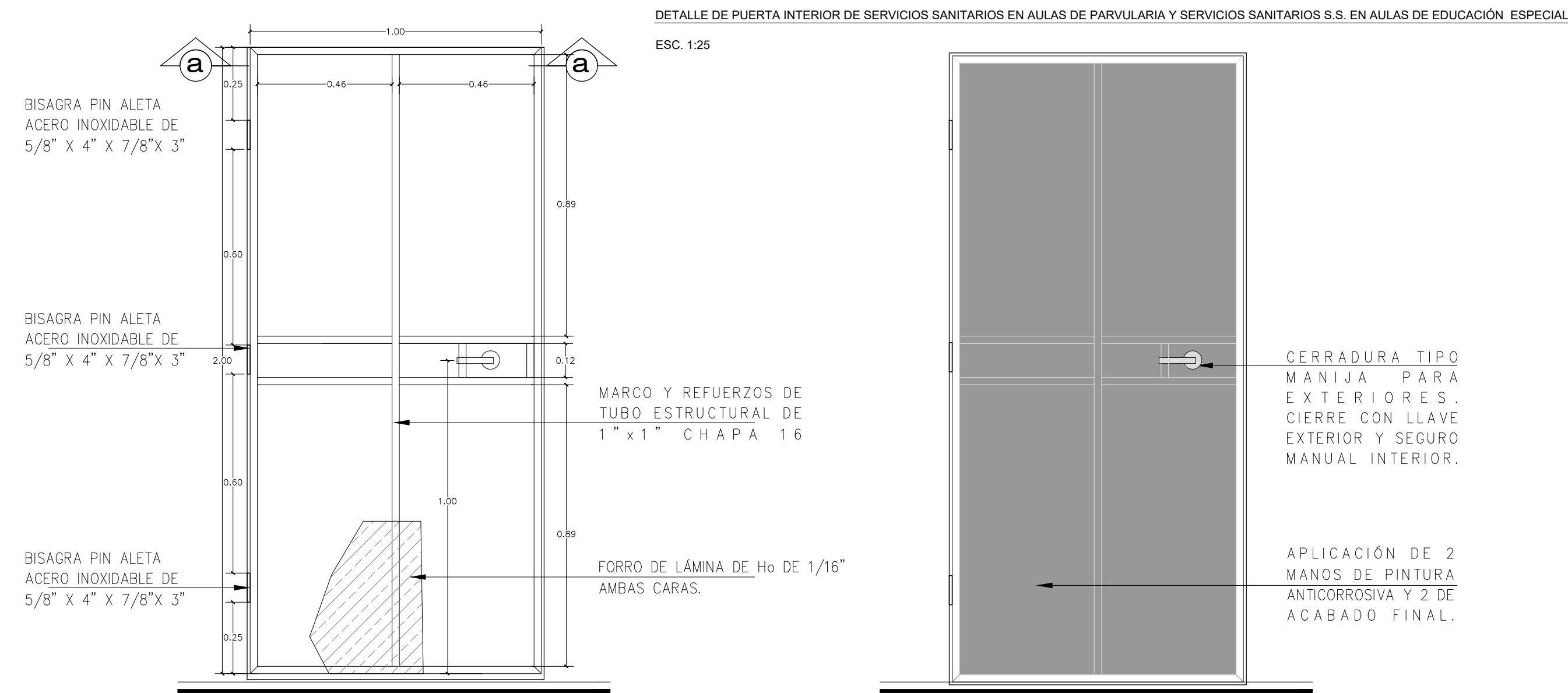
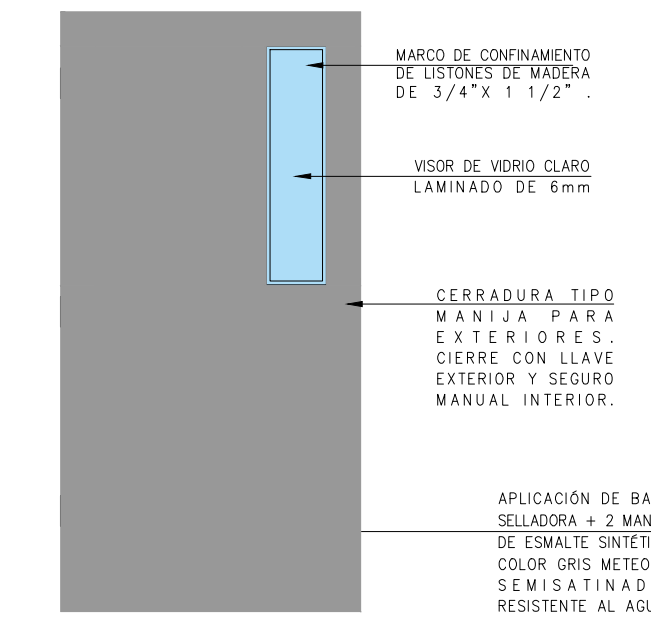
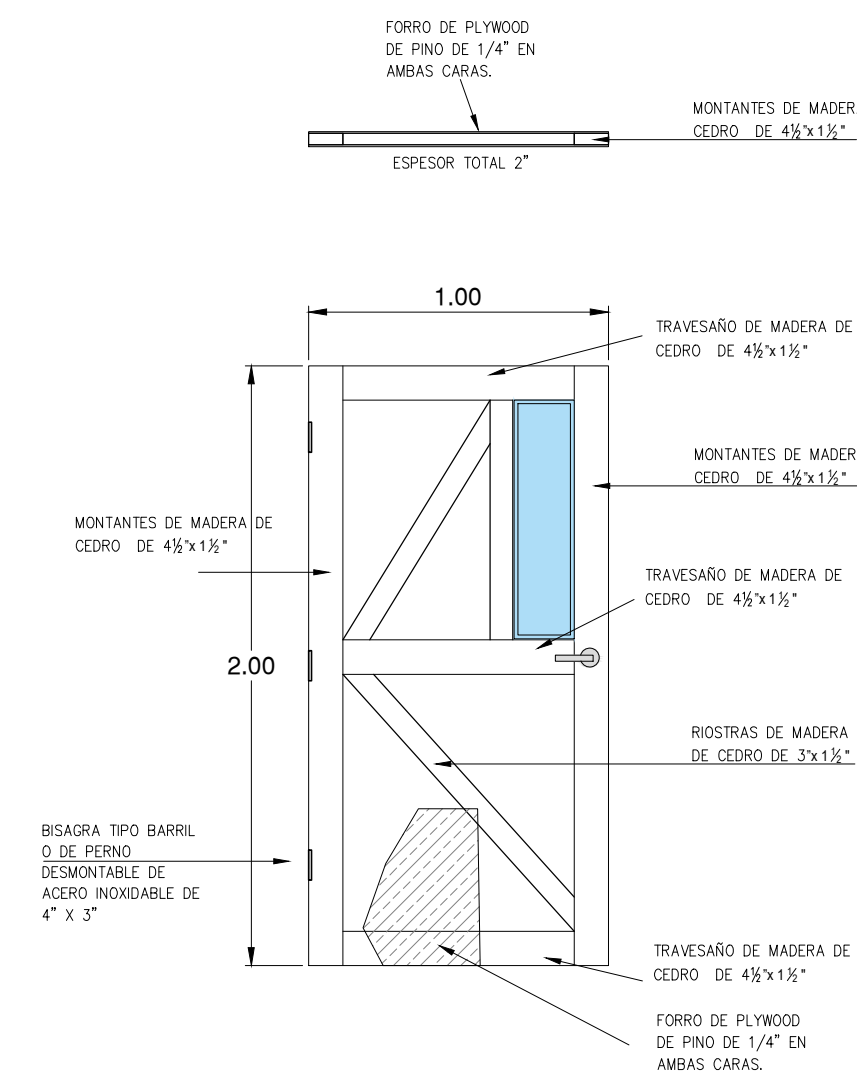
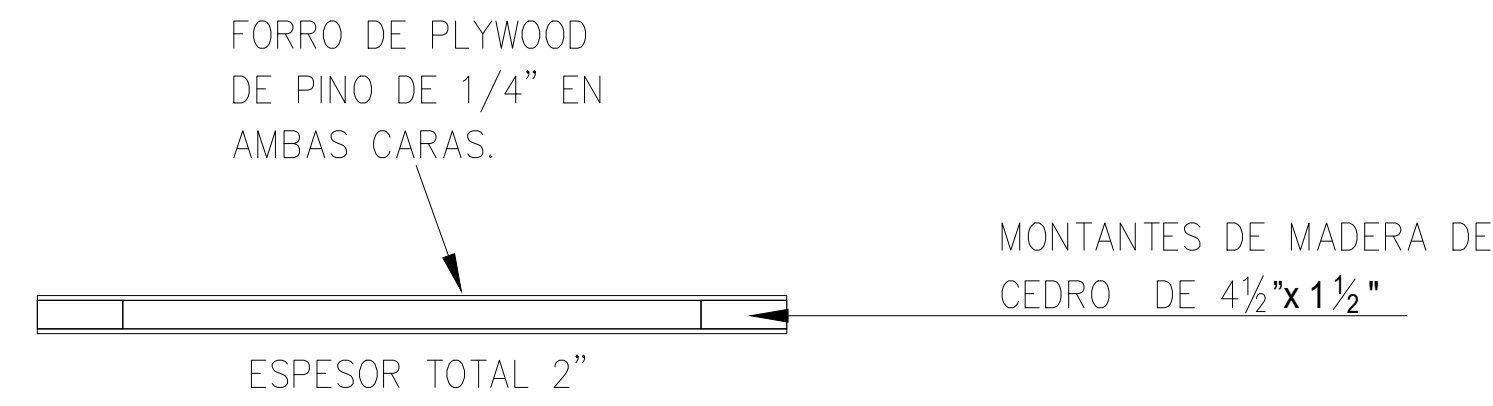
ESC. 1:20



DETALLE DE PUERTA CON UN VISOR.

DETALLE DE PUERTA DE ACCESO PRINCIPAL A COCINA, SANITARIO INTERIOR EN PARVULARIA.

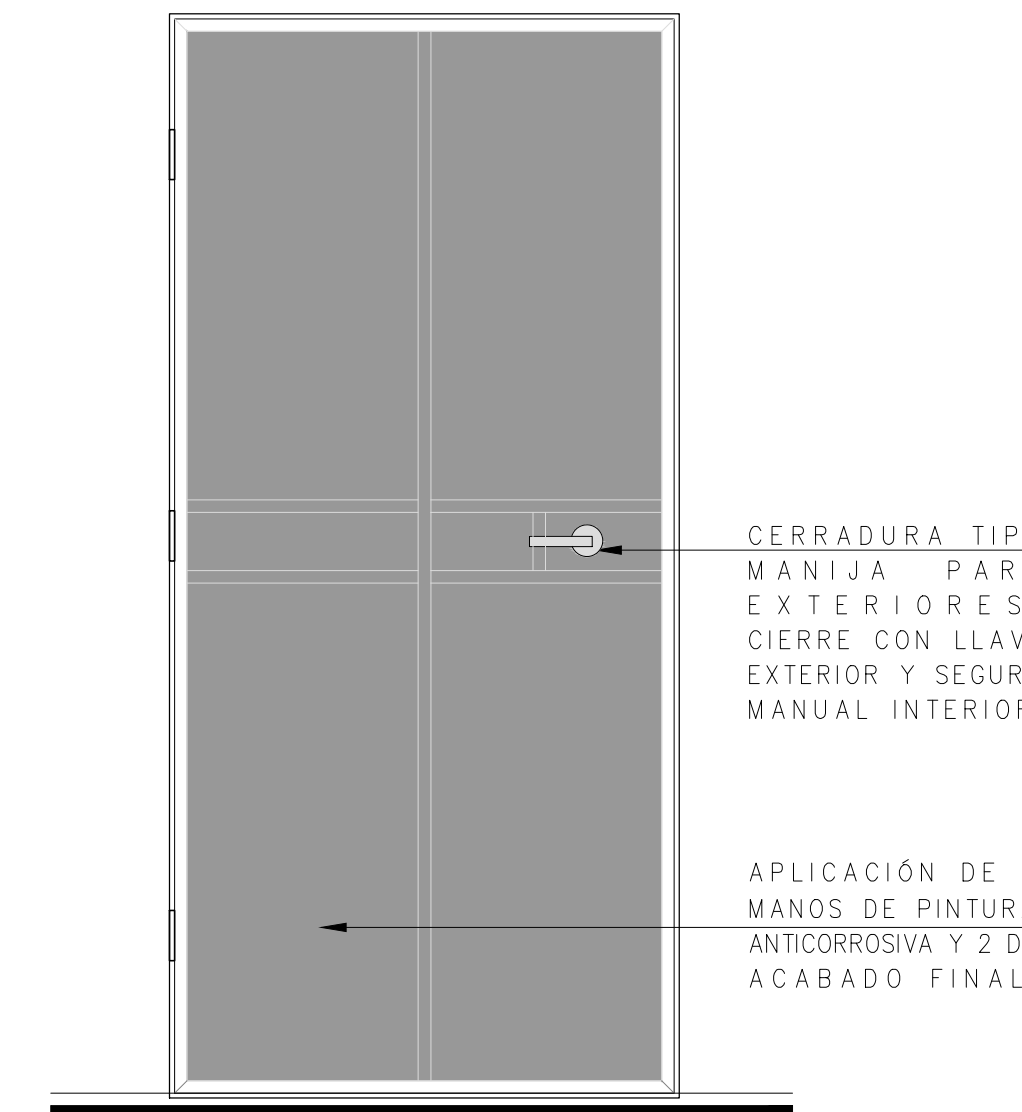
ESC. 1:20



DETALLE DE PUERTA SIN VISOR

DETALLE DE PUERTA DE ACCESO SERVICIOS SANITARIOS DE MAESTROS, DE VISITAS, BODEGAS,

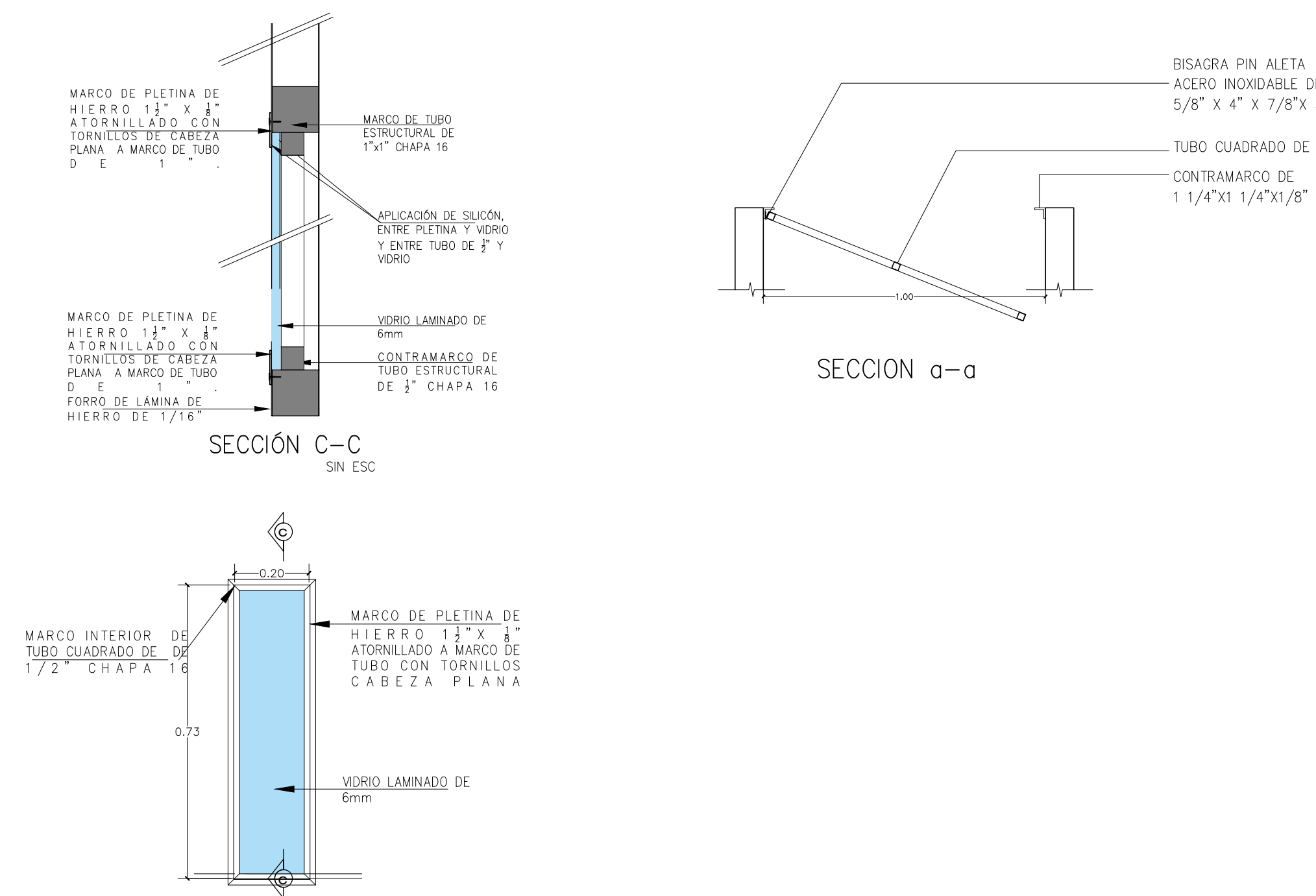
ESC. 1:20



DETALLE DE PUERTA SIN VISOR.

DETALLE DE PUERTA DE ACCESO SERVICIOS SANITARIOS DE MAESTROS, DE VISITAS, BODEGAS,

ESC. 1:20



**ESQUEMA DE UBICACIÓN:**

**PRESENTA:**

GOBIERNO DE EL SALVADOR  
 MINISTERIO DE EDUCACIÓN  
 CIENCIA Y TECNOLOGÍA

ALAMEDA JUAN PABLO II Y CALLE GUADALUPE  
 EDIFICIO A, SAN SALVADOR, EL SALVADOR.

**CENTRO ESCOLAR:** ESCUELA DE EDUCACIÓN PARVULARIA BARRIO EL CALVARIO

**CODIGO INFRAESTRUCTURA:** 12749

**UBICACIÓN:** 3RA CALLE PTE, ENTRE 3RA AVENIDA SUR Y 1RA AVENIDA SUR, USulután.

**PROYECTO:** CRECER Y APRENDER JUNTOS: DESARROLLO INTEGRAL DE LA PRIMERA INFANCIA EN EL SALVADOR

**FINANCIAMIENTO:** CONTRATO DE PRESTAMO BIRF-9067-SV

**CONTENIDO:** DETALLE DE PUERTAS DE MADERA Y DETALLE DE PUERTAS METÁLICAS

**DISEÑO ARQUITECTÓNICO:** DISEÑO ESTRUCTURAL:

**DISEÑO HIDRÁULICO:** DISEÑO ELÉCTRICO:

ÁREA DE TERRENO:	1410.80M2	ÁREA DE CONSTRUCCIÓN:	1330.68
ÁREA VERDE:	80.12 M2	ÁREA DE REHABILITACIÓN:	0 M2
HOJA:	OE-DET-1	CORRELATIVO:	40/42
ESCALA:	INDICADAS	FECHA:	MARZO 2026

**SELLOS:**